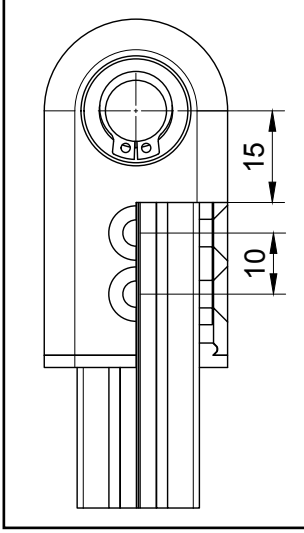


LinKit | Profil Uzunluęu Belirleme Kılavuzu

LinKit mafsalları ile mekanizmalarınızı inşa ederken, profillerinizi doęru uzunlukta kesmek için ařaęıdaki basit adımları takip ediniz.

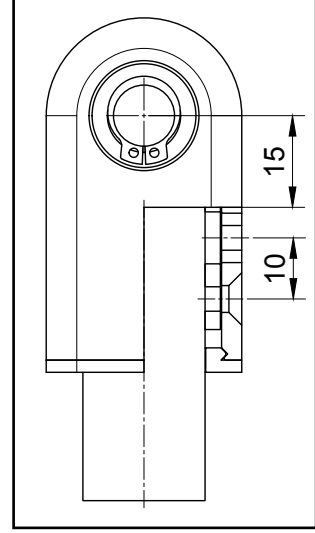
Temel Kural

Baęlantı Profili Kesim Uzunluęu = İstenen Mekanizma Eksen Uzunluęu - 30mm



Mafsalsın boru veya sigma profile baęlandığında temas ettięi yüzey ile eklem dönme merkezi arasındaki mesafe tüm mafsallarda **15mm**'dir.

Bir linkin iki ucunda da mafsal bulunduęu için, toplamda **30mm (3cm)** azaltma yapılması gerekmektedir.



Kesim Adımları

1 Eksen Uzunluęunu Belirleyin

Adım 1

Tasarımınızda iki mafsalın dönme merkezleri arasında olmasını istedięiniz net mesafeyi milimetre (mm) veya (cm) cinsinden seçin.

2 Mafsalların Payını Düşün

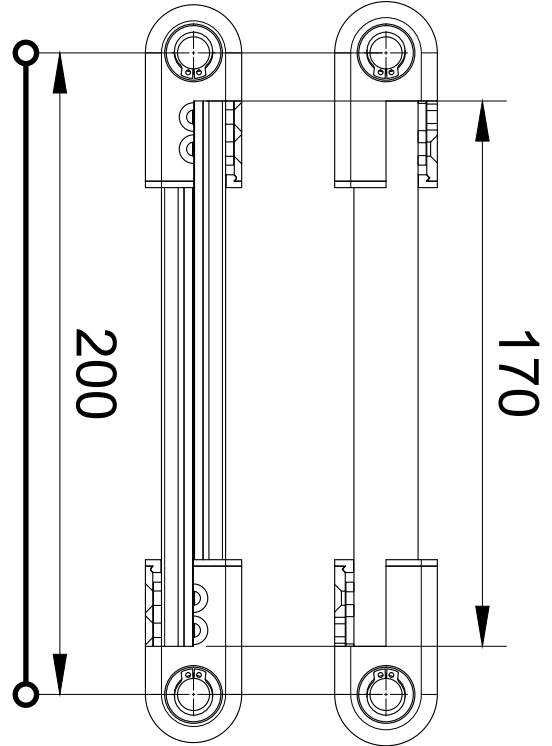
Adım 2

Belirledięiniz net mesafeden, iki uçtaki mafsal uzantıları için toplam **30 mm (3cm)** çıkarın.

3 Profili Kesin

Adım 3

Elde ettięiniz yeni ölçüye göre boru veya sigma profilinizi hassas bir şekilde kesin.



Boyutlar mm cinsinden ve ölçeksizdir.